



EN ISO 20345:2011



POLAR
TERRANOVA

88128-10L

S3 HRO HI WR CI SRC

Größe: 38-48
Gewicht: 890 gr.

Passform: 11

Anwendungsumgebung:
Bauwesen, Landwirtschaft und Gärtnereien, Bergwanderungen, Kalte Umgebungen



EIGENSCHAFTEN

OBERMATERIAL
vollnarbiges Leder-Anilina Hydro 1,8-2,0 mm
vollnarbiges Rindleder Hydro

FUTTER
PrimaLoft Footwear hält die Füße immer trocken, warm und bequem auch unter nassen Bedingungen. Die Fasern werden einer besonderen Behandlung unterzogen, sind wasserabweisend und bilden eine dynamische isolierende Struktur.

INNENSOHLE
Dual insulation

SCHUTZKAPPE
Fiber cap SXT

DURCHTRITTSCHUTZ
Gewebe - Widersteht 3.0 mm Nagel

LAUF SOHLE
PU-GUMMI VIBRAM-HRO-SRC
Sohle bis 300°C Kontaktwärme beständig. Mit Überkappe und VIBRAM-Verbundstoff für Stabilität und Rutschfestigkeit. Das Sohlenprofil wurde konzipiert, um Grip und Selbstreinigungsfähigkeit zu erhöhen. Überkappe gegen Verschleiß.

TECHNOLOGIEN

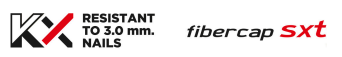
Auswechselbare Innensohle



Ideale Einlegesohle für die kalte Jahreszeit und Schuhe mit Kälteschutz "CI". Aus hoch widerstandsfähigem und absorbierendem Filz, der den Fuß trocken und warm hält und einer gegen den Boden isolierenden „Aluminiumbeschichtung“.



Schutzelemente



Schutzkappe aus Verbundmaterial mit Glasfaser. Stoßfest bis über 200J. Perforationsbeständige Textileinlage. Widersteht mehr als 1100 N mit einem 3,0 mm Kegelstumpfnagel. Schutz für die gesamte Fußsohle. Biegsam und komfortabel.



Querstabilität



Innere ergonomische steife Struktur, Nimmt die Ferse auf, reguliert die die Fußstellung und stützt das Fußgelenk bei seitlichen Bewegungen ab. Fester Sitz des Schuhwerks, verhindert lästiges Herausschlüpfen.



Torsionsstabilität



Support aus steifem Kunststoffmaterial. Stützt die Ferse, Fußgewölbe und die Mittelfußgelenke durch Ausgleich der Energieaufnahme. Durch Unterstützung der natürlichen Fußbewegung bietet er Komfort und erhöht die Stabilität.

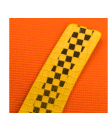


Elektrische Eigenschaften



Wire Electricity Discharge

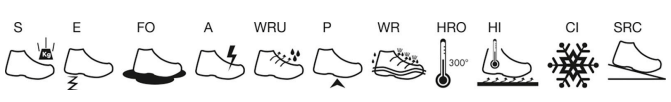
Band mit 4 Fäden aus Kohlenstoff, gewährleistet im Laufe der Zeit die getesteten Ableitwerte des Schuhwerks.



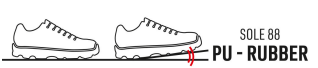
Sonstiges



Die HDry-Membran ist hydrophil und sehr atmungsaktiv. Es garantiert hohe Leistung und Haltbarkeit und erleichtert dem Benutzer die Aufrechterhaltung idealer Bedingungen und des Komforts.



SRC (SRA+SRB)



		SOLE 88 PU - RUBBER
SRA CERAMIC + DETERGENT SOLUTION	FLAT ≥0.32	0.34
	HEEL (CONTACT ANGLE °) ≥0.28	0.31
SRB STEEL + GLYCEROL	FLAT ≥0.18	0.19
	HEEL (CONTACT ANGLE °) ≥0.13	0.15

EN ISO 20344:2011